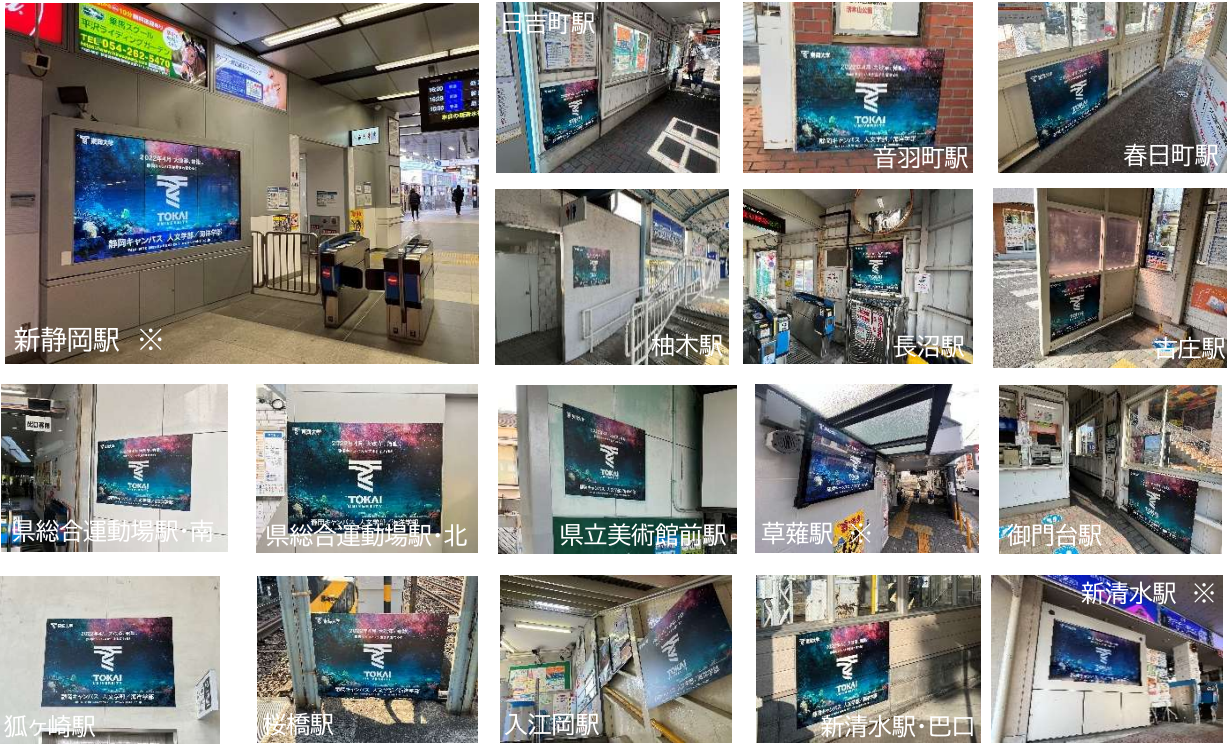


全駅サインパネル

S-007

鉄道利用者が必ず見る場所に広告を設置した商品です。
 鉄道1日利用者数、約6万人のお客様に
 新商品や開店、及びイベント告知と、短期間の集中告知に有効です。



ご契約内容

- 掲出場所 / 静岡鉄道 鉄道 全駅 15駅 17箇所 ※はサイネージ対応となります。
 新静岡駅※・日吉町駅・音羽町駅・春日町駅・袖木駅・長沼駅・古庄駅・県総合運動場駅(2面)・
 県立美術館前駅・草薙駅※・御門台駅・狐ヶ崎駅・桜橋駅・新清水駅(※+1面)
- 販売単位 / 「15駅17箇所」1セット
- 販売期間 / 1ヶ月(月初～月末) ※施工日の調整により前後しますことをご了承ください。
- 広告素材 / 再剥離シート・表面プリント
- 入稿データ / サインパネル用: Aiデータ サイネージ用: JPEG
- 入稿サイズ / サインパネルB1: H728mm×W1,030mm サインパネルB2: H515mm×W728mm
 サイネージ: H1,920pixel×W3,240pixel
- デザイン審査 / デザイン審査通過後の掲出開始となります。

広告掲出料金および制作施工料

掲出場所	単位	広告掲出料(税別)1ヶ月	制作施工料(税別)17面	全枠数
全駅	15駅17面	¥200,000- ¥220,000-(税込)	¥200,000- ¥220,000-(税込)	1

- ◆ 空き状況を事前にお問い合わせください。
- ◆ 制作施工料に掲出終了後の撤去費を含みます。
- ◆ デザイン料等は含まれておりませんので、別途ご相談ください。